



KENO

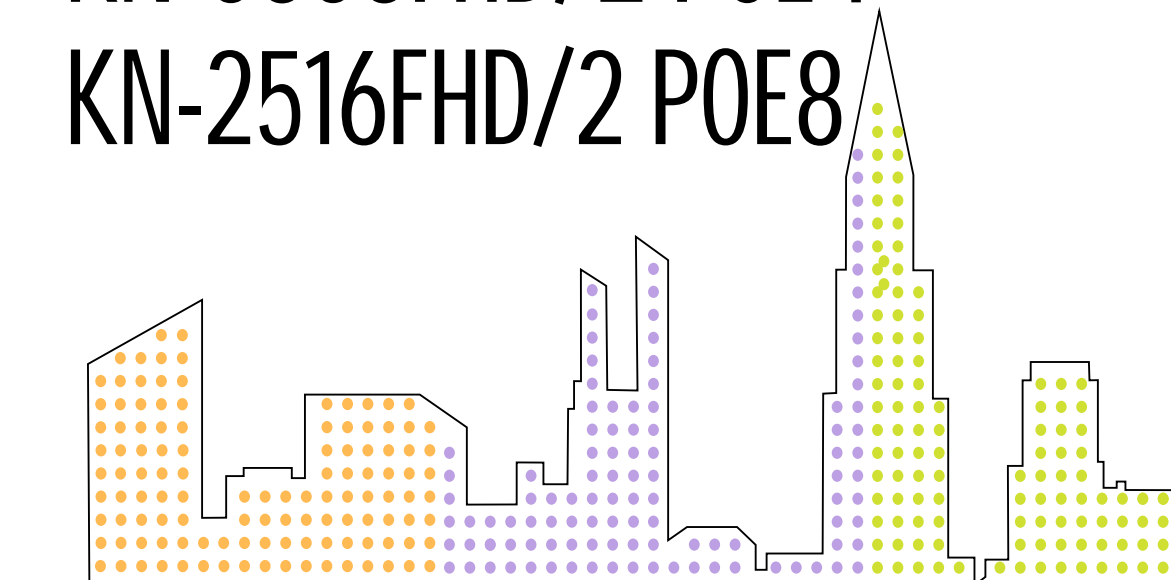
IP ВИДЕОНАБЛЮДЕНИЕ



KN-0404FHD/1 aPOE4

KN-0808FHD/2 POE4

KN-2516FHD/2 POE8



8 (800) 100-21-32

www.keno-cctv.ru/ www.keno-ip.ru/

Уважаемый покупатель!

Благодарим Вас за покупку нашего устройства.

Настоящее руководство пользователя предназначено служить справочным руководством. Здесь Вы можете найти информацию о возможностях и функциях данной серии устройства. До установки и эксплуатации, пожалуйста, внимательно прочтите следующие меры предосторожности и предупреждения!

Важные меры предосторожности и предупреждения

1. Электробезопасность

Установка и эксплуатация должны удовлетворять Вашим местным правилам электробезопасности. Мы не несем обязательств и ответственности за любые пожары или поражения электрическим током, вызванные неправильным обращением или установкой.

2. Транспортная безопасность

Тряска, интенсивная вибрация и брызги воды не допустимы во время транспортировки, хранения и установки.

3. Установка

Не переворачивать. Обращаться осторожно.
 Не подавать питание на DVR до окончания установки.
 Не класть предметы на DVR.

4. Требуется квалифицированный персонал

Все работы по проверке и ремонту должны выполняться квалифицированными инженерами по эксплуатации. Мы не несем ответственности за любые проблемы, вызванные несанкционированными изменениями или неудачным ремонтом.

5. Окружающая среда

DVR следует устанавливать в холодном сухом месте на удалении от прямых солнечных лучей, воспламеняемых и взрывчатых веществ и т.п. Продукты данной серии должны транспортироваться, храниться и использоваться в окружающей среде с температурой от -20° до 55°.

6. Вспомогательные принадлежности

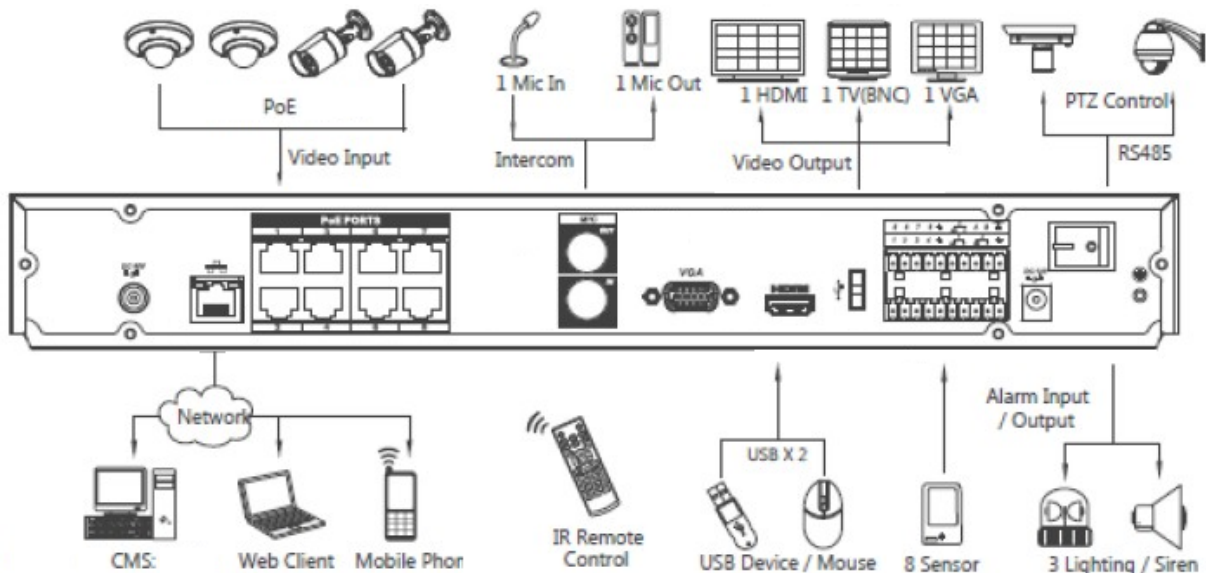
Убедитесь, что все используемые вспомогательные принадлежности рекомендованы производителем. До установки, откройте упаковку и проверьте, что все компоненты имеются в наличии. Как можно быстрее свяжитесь с Вашим местным розничным продавцом, если какие-либо комплектующие отсутствуют в Вашей упаковке.

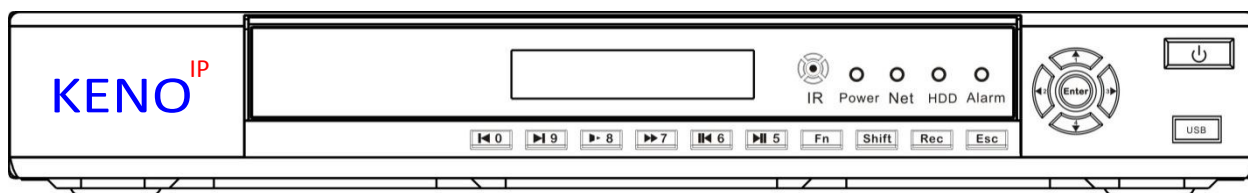
7. Литиевая батарея

Неправильное использование батареи может привести к пожару, взрыву или телесным повреждениям! При замене батареи убедитесь, что Вы используете ту же самую модель.

- По умолчанию IP адрес устройства 192.168.1.188
- По умолчанию Имя пользователя и пароль:

Права доступа	Имя пользователя	Пароль
Администратор	admin	
Пользователь	user	

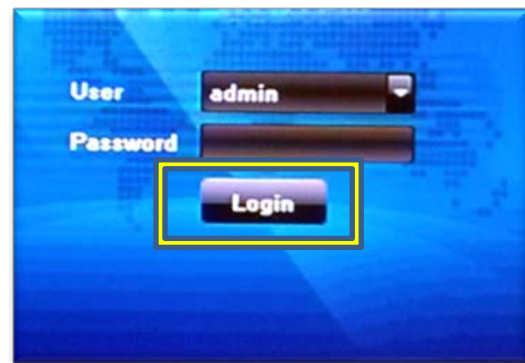




Модель		KN-0404FHD/1 aPOE4	KN-0808FHD/2 POE4	KN-2516FHD/2 POE8
Система	Операционная система	Embedded Linux OS	Embedded Linux OS	Embedded Linux OS
	Режим работы	Пентаплекс	Пентаплекс	Пентаплекс
	Сжатие	H.264 (High Profile@Level4.2)	H.264 (High Profile@Level4.2)	H.264 (High Profile@Level4.2)
	Управление	С лицевой панели, мышкой и пультом ДУ, по сети	С лицевой панели, мышкой и пультом ДУ, по сети	С лицевой панели, мышкой и пультом ДУ, по сети
	Поддержка камер	KENO IP, KENO Pro, KENO Le, FE, RVI, Beward, Dahua, Hikvision, Arecont Vision, AXIS, Canon, Dynacolor, Panasonic, SAMSUNG, SANYO, SONY, Любые ONVIF IP камеры	KENO IP, KENO Pro, KENO Le, FE, RVI, Beward, Dahua, Hikvision, Arecont Vision, AXIS, Canon, Dynacolor, Panasonic, SAMSUNG, SANYO, SONY, Любые ONVIF IP камеры	KENO IP, KENO Pro, KENO Le, FE, RVI, Beward, Dahua, Hikvision, Arecont Vision, AXIS, Canon, Dynacolor, Panasonic, SAMSUNG, SANYO, SONY, Любые ONVIF IP камеры
Видео	Видео	вход	LAN	LAN
		выход	1xHDMI, 1xVGA, 1xBNC	1xHDMI, 1xVGA, 1xBNC
	Дисплей	1/4/Zoom	1/4/9/Zoom	1/4/9/16/25/Zoom
	Отображение	1920x1080, 1280x1024, 1280x720	1920x1080, 1280x1024, 1280x720	1920x1080, 1280x1024, 1280x720
Аудио	Кодирования аудио	8кГц × 16бит G.711	8кГц × 16бит G.711	8кГц × 16бит G.711
	Двусторонняя связь	вход	1xRCA	1xRCA
		выход	1xRCA	1xRCA
Запись	Максимальный поток	32 Mbps (32 Мегабит в секунду)	48 Mbps (48 Мегабит в секунду)	150 Mbps (150 Мегабита в секунду)
	Воспроизведение	Не поддерживается	Не поддерживается	5Мрх (2592x1944) 100 к/с
		1080р (1920x1080) 100 к/с	1080р (1920x1080) 200 к/с	3Мрх (2048x1536) 200 к/с
		720р (1280x720) 100к/с	720р (1280x720) 200к/с	1080р (1920x1080) 400 к/с
	Режим записи	Ручной / По расписанию / По детекции движения / Смешанный	Ручной / По расписанию / По детекции движения / Смешанный	Ручной / По расписанию / По детекции движения / Смешанный
	Режим поиска	По времени / По событию / По файлово	По времени / По событию / По файлово	По времени / По событию / По файлово
	Воспроизведение	1 / 4 / Zoom	1 / 4 / 9 / Zoom	1 / 4 / 9 / 16 / Zoom
	Жесткий диск	1xHDD (до 4Тб)	2xHDD (до 8Тб)	2xHDD (до 8Тб)
Сеть	Сетевой протокол	HTTP, TCP / IP, IPv4, UPNP, RTSP, UDP, SMTP, NTP, DHCP, DNS, IP Filter, PPPOE, DDNS, FTP, Alarm Server, IP Search, P2P, 3G, WiFi	HTTP, TCP / IP, IPv4, UPNP, RTSP, UDP, SMTP, NTP, DHCP, DNS, IP Filter, PPPOE, DDNS, FTP, Alarm Server, IP Search, P2P, 3G, WiFi	HTTP, TCP / IP, IPv4, UPNP, RTSP, UDP, SMTP, NTP, DHCP, DNS, IP Filter, PPPOE, DDNS, FTP, Alarm Server, IP Search, P2P, 3G, WiFi
	Сетевой интерфейс	1xRJ45 10M/100M	1xRJ45 10M/100M	1xRJ45 10M/100M/1000M
	Сетевые функции	Автоматическое присвоение IP камерам KENO адресов, последующих за адресом регистратора, распределение камер по каналам, изменение IP адреса, потока, скорости отображения, управление настройками камеры.	Автоматическое присвоение IP камерам KENO адресов, последующих за адресом регистратора, распределение камер по каналам, изменение IP адреса, потока, скорости отображения, управление настройками камеры.	Автоматическое присвоение IP камерам KENO адресов, последующих за адресом регистратора, распределение камер по каналам, изменение IP адреса, потока, скорости отображения, управление настройками камеры.
	Оповещение	Запись, пересылка снимка на E-Mail пользователя, фокусировка PTZ камеры на объекте, патрулирование, тревога, запись на FTP, зуммер и др.	Запись, пересылка снимка на E-Mail пользователя, фокусировка PTZ камеры на объекте, патрулирование, тревога, запись на FTP, зуммер и др.	Запись, пересылка снимка на E-Mail пользователя, фокусировка PTZ камеры на объекте, патрулирование, тревога, запись на FTP, зуммер и др.
	Коммутатор POE	4 x Passive POE порта, DC 15В	4 x POE порта, DC 48В, 60Вт	8 x POE порта, DC 48В, 150Вт
Дополнительные функции	Управление PTZ	RS-485, Pelco-D и Pelco-P	RS-485, Pelco-D и Pelco-P	RS-485, Pelco-D и Pelco-P
	Резервное копирование	USB - флешка, HDD (переносной)	USB - флешка, HDD (переносной)	USB - флешка, HDD (переносной)
Технические параметры	Блок питания	DC 12В/6А	DC 12В/3А DC 48В/60Вт	DC 12В/3А DC 48В/150Вт
	Потребляемая мощность	15 ~ 20Вт (не включая жесткий диск)	20 ~ 25Вт (не включая жесткий диск)	35 ~ 40Вт (не включая жесткий диск)
	Рабочий диапазон температуры	-20°C~ +55°C	-20°C~ +55°C	-20°C~ +55°C
	Рабочий диапазон влажности	0%~90%	0%~90%	0%~90%
	Габариты (мм)	218x213x48мм, 1 Кг	360x250x44мм, 2 Кг	360x250x44мм, 2 Кг



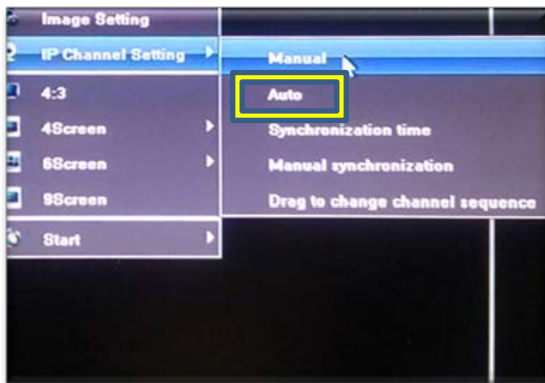
1. Входим в главное меню устройства, кликнув правой кнопкой мыши или нажав кнопку ENTER на лицевой панели регистратора



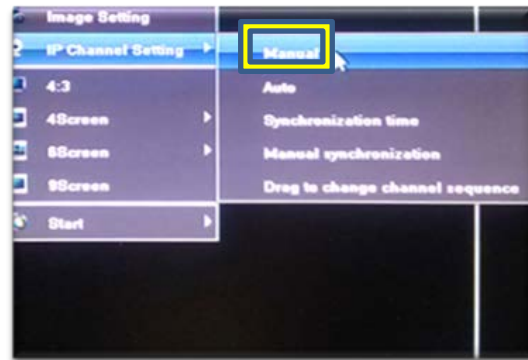
2. Для входа в систему вводим имя пользователя и пароль. По умолчанию регистратора и IP камер серии KENO IP

Имя: admin

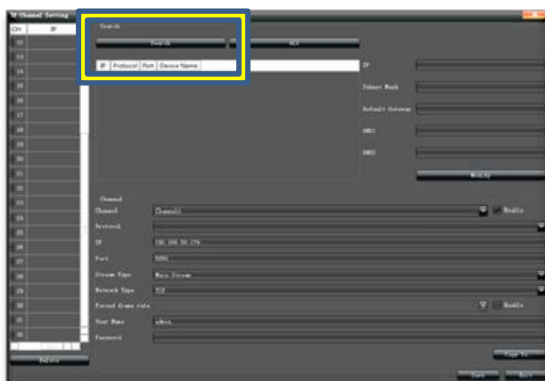
Пароль: (по умолчанию отсутствует)



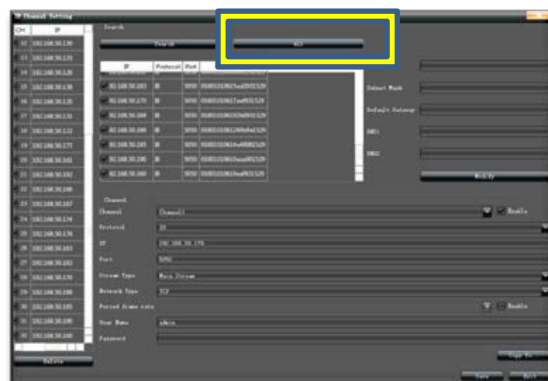
3. Для автоматического добавления IP камер в систему, необходимо воспользоваться режимом "Настройка канала" --> "Авто"



4. Если в системе используются камеры стороннего производителя, то необходимо добавить их в ручную.



5. Для поиска камер в меню "Настройка канала" нажимаем на клавишу "Поиск"



6. Для автоматического добавления, найденных камер, необходимо нажать "Все" Внимание, для корректной работы, для каждой камеры нужно вручную прописать ее "Логин" и "Пароль"

*Для подключения камер используем протоколы:

KENO1 - Для подключения IP камер **KENO**

KENO2 - Для подключения камер **KENO ZL, Dahua, Falcon Eye, RVI**

ONVIF - Для подключения камер по протоколу Onvif

RTSP - Для подключения камер по протоколу RTSP